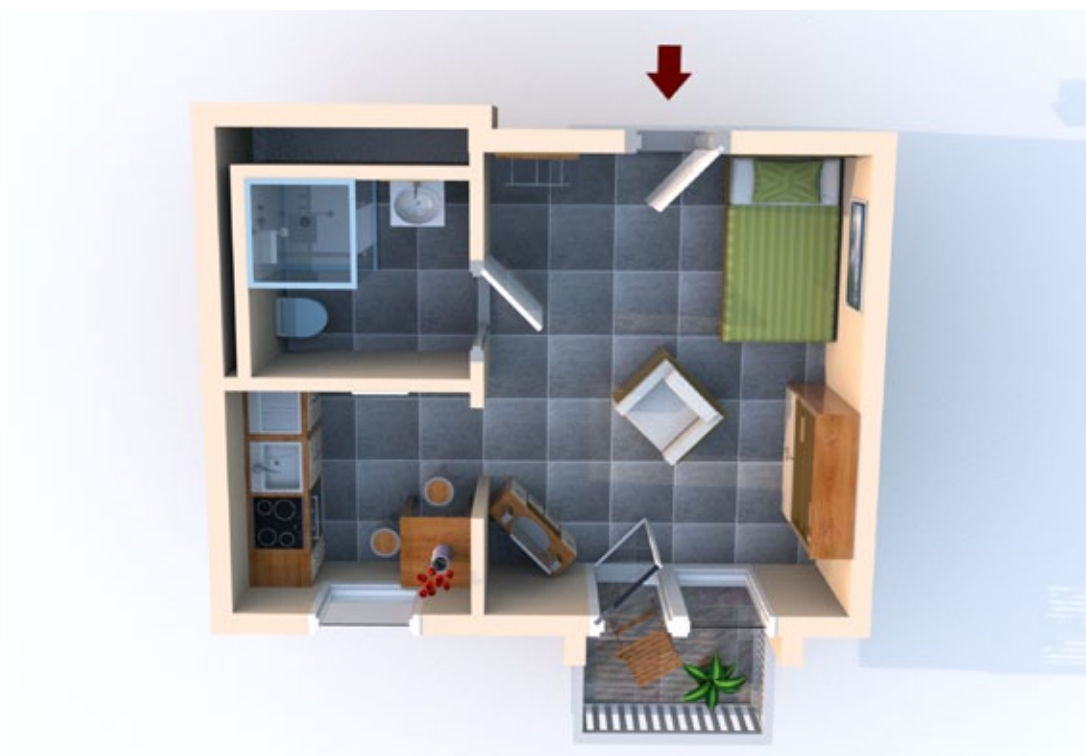


EXPOSÉ

Objekt-Nr. **203.073**

Offenburger Str. 11/0605 in 04209 Leipzig (Grünau)



Etage	6
Größe	23,91 m ²
Zimmer	1
Genossenschaftsanteile zzgl. 75,00€ Eintrittsgebühr	775,00 €
Grundnutzungsgebühr	217,58 €
Betriebskostenvorauszahlung	44,95 €
Gesamtnutzungsgebühr	262,53 €

EXPOSÉ

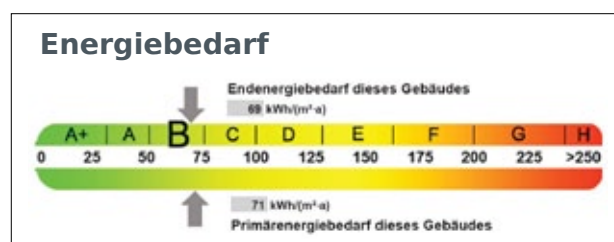
Objekt-Nr. **203.073**

Offenburger Str. 11/0605 in 04209 Leipzig (Grünau)



Die Bilder stellen Einrichtungsbeispiele dar.

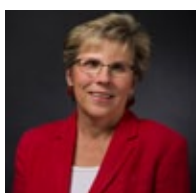
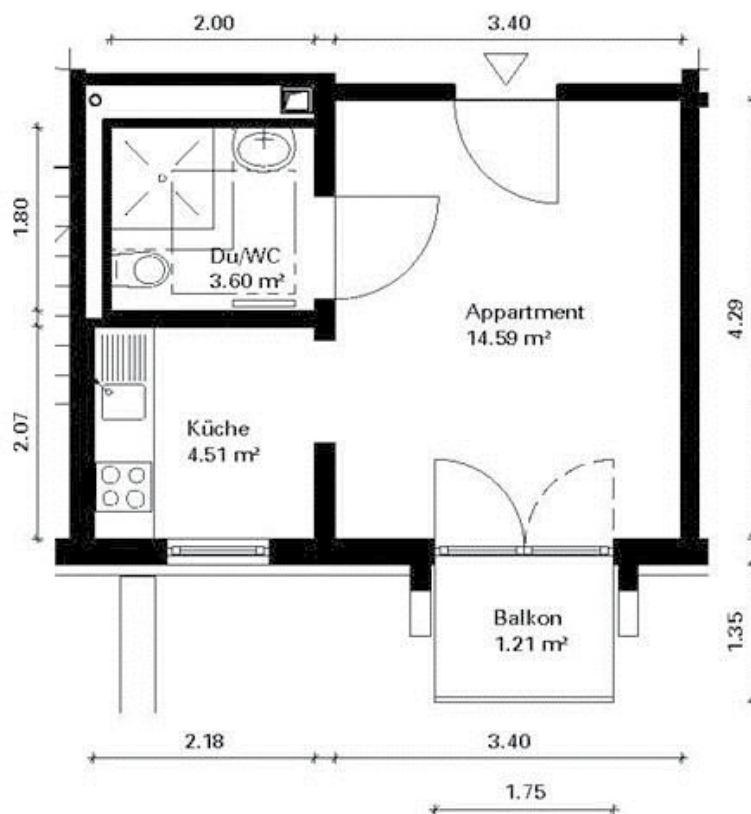
Bitte beachten Sie, dass es sich um Planungsmaße handelt, welche sich im Baufortschritt noch geringfügig ändern können.



EXPOSÉ

Objekt-Nr. **203.073**

Offenburger Str. 11/0605 in 04209 Leipzig (Grünau)



Gern für Sie da!

Carola Schlauch
Telefon 0341 9183229
schlauch@wogetra.de