



# WOHNQUARTIER IM HERZEN VON GRÜNAU



**WOGETRA**  
Mein Zuhause



## Inhalt

<b>Seite 3</b>	Willkommen bei der WOGETRA
<b>Seite 4</b>	Der Genossenschaftsgedanke
<b>Seite 5</b>	Die AWO Leipzig - Hilfe mit Herz
<b>Seite 6</b>	Das Wohngebiet
<b>Seite 7</b>	Der Standort
<b>Seite 8</b>	Das Projekt
<b>Seite 9-13</b>	Offenburger Straße 9-15
<b>Seite 14</b>	Offenburger Straße 5-7
<b>Seite 15</b>	Ludwigsburger Straße 18-24
<b>Seite 16-19</b>	Ihr Umzug
<b>Seite 20</b>	Kontakt

Die Ausführungen und Beschreibungen, sowie die Angaben in den Grundrissen sind nach derzeitigem Planungsstand festgehalten.

## Willkommen bei der WOGETRA

1954 wurde die Wohnungsgenossenschaft Transport eG (WOGETRA) in Leipzig mit dem Ziel, Wohnqualität für jede Lebensphase Ihrer Mitglieder zu schaffen, gegründet. Der Slogan „WOGETRA - Mein Zuhause“ steht für Sicherheit und Geborgenheit. Es ist die Individualität, mit der Sie sich Ihr eigenes Heim gestalten.

Über 7.100 Mitglieder vertrauen uns als große und leistungsfähige Genossenschaft und profitieren von den vielfältigen Serviceleistungen. Seit über 60 Jahren kümmern wir uns um unsere Mitglieder und um alle, die nicht nur eine Wohnung suchen, sondern ein Zuhause.

Unsere Wohnanlagen - mit grünen, freundlich gestalteten Innenhöfen - verteilen sich über das gesamte Stadtgebiet von Leipzig. Einkaufsmöglichkeiten, Schulen und Kindergärten sowie Ärzte und Freizeiteinrichtungen befinden sich stets in unmittelbarer Nähe.

Gemeinsam mit unseren Partnern bieten wir zahlreiche Serviceleistungen vom Concierge über Gästewohnungen bis hin zu sozialen Diensten.

**Lernen Sie uns kennen und fühlen Sie sich bei uns wohl!**



Die AWO Leipzig engagiert sich seit über 25 Jahren in der Pflege, Betreuung und Beratung hilfebedürftiger und einsamer Menschen. Als modernes und soziales Dienstleistungsunternehmen mit Herz ist die AWO eine wichtige Institution der sozialen Trägerlandschaft in Leipzig.

Dank ihres breiten Hilfsangebotes unterstützt sie zuverlässig, einfühlsam und mit Herz Ihren Alltag.

## Der Genossenschaftsgedanke

### Das Wichtigste vorweg

Wohnungsgenossenschaften haben nichts mit althergebrachten Gesellschaftssystemen, sondern vielmehr mit einer über hundertjährigen Tradition und Verpflichtung rund um das Wohnen zu tun. Hinter dem Genossenschaftsgedanken stecken Flexibilität, Sicherheit und Geborgenheit. Klingt gar nicht so verstaubt, oder?

### Modernes Wirtschaftsunternehmen

Eine Genossenschaft ist eine Unternehmensform mit dem Bestreben, ihren Mitgliedern dauerhaft gute und bezahlbare Wohnungen mit einem breiten Serviceangebot bereitzustellen. So fühlen sich hier alle Generationen zu Hause. Und das Beste ist: Alle Mitglieder sind gleichberechtigte Miteigentümer der Genossenschaft.

### Mieter im eigenen Haus?!

Als Mitglied ist man an der Genossenschaft beteiligt. Beim Einzug erwirbt man Genossenschaftsanteile und ein lebenslanges Wohnrecht. Das bietet Schutz und Sicherheit!

### Mitglieder bestimmen, wer bestimmt

Mitglieder haben Mitspracherechte und können die Entwicklung der Genossenschaft aktiv mitgestalten. Neben dem Vorstand und dem Aufsichtsrat bilden die Mitglieder das dritte Organ der Genossenschaft. Sie entscheiden mit, was in ihrem Wohnumfeld passiert und sorgen so für ein angenehmes Wohnklima und gute Nachbarschaft.

## Die AWO Leipzig – Hilfe mit Herz

### Gut versorgt in den eigenen vier Wänden

Selbstbestimmt wohnen und trotzdem gut versorgt sein – das wünschen sich viele ältere Menschen. Die engagierten AWO-Mitarbeiter der Sozialstation in der Offenburger Straße stehen Hilfebedürftigen und ihren Angehörigen rund um die Uhr zur Seite. Die AWO ist 24 Stunden für Sie vor Ort. Zudem bietet die Begegnungsstätte Senioren jeden Alters abwechslungsreiche Freizeitangebote und einen Ort der Geselligkeit und Gemeinschaft, an dem niemand alleine bleibt.

### Die ambulante Pflege (Sozialstation)

Leistungen der ambulanten Pflege helfen, den Umzug in ein Pflegeheim zu vermeiden, den Krankenhausaufenthalt zu verkürzen oder die Familie bei der Pflege des Angehörigen zu entlasten. Kurzum: Die ambulante Pflege der AWO Leipzig unterstützt Menschen in ihrem Alltag und ermöglicht ein sorgenfreies und langes Leben daheim.

### Ergänzender Service – Kleine Hilfen im Alltag

Die AWO möchte die Menschen wohlauf und umsorgt wissen. Daher werden, neben Hilfen der ambulanten Pflege, auch zusätzliche Leistungen angeboten. Eine Haushaltshilfe, die bei der Hausarbeit zur Hand geht oder der mobile Dienst, der das Mittagessen an die Wohnungstür bringt – dies sind nur Beispiele der zahlreichen Dienstleistungen, die den Alltag erleichtern und die Hilfe- und Pflegebedürftigen daheim unterstützen.

### Persönliche Freiheit mit dem Hausnotruf

In der eigenen Wohnung selbstbestimmt und sicher zu leben, ist der Wunsch der meisten Menschen. Hilfsmittel wie der Hausnotruf können dieses Vorhaben unterstützen. Gerade bei chronisch Erkrankten wie Diabetikern, Epileptikern oder Infarktpatienten ist die Selbständigkeit oftmals durch Unsicherheit eingeschränkt. Ein Hausnotruf ermöglicht Unabhängigkeit in vertrauter Umgebung, rund um die Uhr.



# Das Wohngebiet



## Lage

Mitten im Herzen von Grünau wohnen Sie unweit des Kulkwitzer Sees und des angrenzenden Stadtteils Lindenau. Neben dem Schönauer Park und dem Robert-Koch-Park, welche sich durch den Stadtteil erstrecken, bietet Grünau attraktive Freizeitangebote zum Baden, Spazieren und zahlreiche sportliche Aktivitäten.



## Ausgezeichnete Infrastruktur

Mit der S-Bahnlinie 1 und den Straßenbahnlinien 1, 2, 8 sowie 15 ist die Anbindung an den Leipziger Nahverkehr optimal. Komplettiert wird das Angebot durch diverse Buslinien, welche Grünau mit seinen benachbarten Stadtteilen sowie den Städten Markranstädt und Markkleeberg verbindet. Innerhalb von 15 Minuten befinden Sie sich in der Innenstadt Leipzigs.



## Gesund und munter

Verschiedene Gesundheitszentren mit Fach- und Allgemeinärzten, aber auch Physiotherapien, Apotheken und Sanitätshäusern ermöglichen eine solide und gesicherte Gesundheitsversorgung.



## Spiel, Spaß, Sport und Schule

Zahlreiche Schulen und Kindertagesstätten, diverse Sportvereine, Jugendtreffs, Bibliotheken, die Schwimmhalle „Grünauer Welle“ und ein Kino gestalten den Stadtteil attraktiv und lebendig. Die kurzen Wege und die wenigen Straßen innerhalb der Wohnbebauung machen Grünau zu einem ruhigen, familien- und seniorenfreundlichen Stadtteil.



## Ein kleines Shoppingparadies

Die Dinge des täglichen Bedarfs erhalten Sie ganz leicht in den vielfach angesiedelten Supermärkten. Zudem lassen die wenigen Meter entfernten Einkaufszentren Allee-Center und PEP Center mit über 100 Geschäften und mehreren Cafés keine Wünsche offen. Ein Gartencenter rundet das Angebot ab.

# Der Standort

Zwischen 1976 bis 1987 entstand, am westlichen Rand der Stadt, die mit über 40.000 Einwohnern größte Neubausiedlung Leipzigs. Die acht in Plattenbauweise errichteten Wohnkomplexe (WK), verfügen über einen hohen Frei- und Grünflächenanteil sowie ein stark auf Fuß- und Radverkehr ausgelegtes Erschließungssystem. So verschmelzen im Stadtteil Grünau alle Aspekte – familien- und altenfreundliches Wohnen, Verkehrsanbindung, Versorgung und ärztliche Betreuung – zu einem idealen Wohnprojekt in bester Lage.

Nach Jahren des Rückbaus wird wieder in den Stadtteil investiert. Mit der Generalsanierung des elfgeschossigen Gebäudes Offenburger Straße zu einer komfortablen Wohnanlage mit einem umfangreichen sozialen Angebot, werden sich in Zukunft sowohl Senioren als auch Familien mit hilfebedürftigen Kindern und Angehörigen wohlfühlen. Auch die Bewohner der Wohnanlage Ludwigsburger Straße 18-24 können die Serviceangebote der fußläufig gelegenen Sozialstation mit Begegnungsstätte und Tages- sowie Nachtpflege der AWO nutzen.

Der demografische Wandel stellt Vermieter vor große Herausforderungen. Nach Berechnungen des Bundesverbandes deutscher Wohnungs- und Immobilienunternehmen e.V. (GdW) steigt der Bedarf an altersgerechten Wohnungen bis zum Jahr 2020 auf über drei Millionen Einheiten an. Die WOGETRA engagiert sich deshalb schon seit Langem in und für Grünau. Der neue Ansatz unter dem Motto „Wir für Grünau“ ist ein Meilenstein für den Anfang eines langfristigen Wandels im Stadtteil.



Das Service- und Pflegeangebot der AWO steht allen Bewohnern des Quartiers zur Verfügung

# Das Projekt

Mit dem Projekt „Wir für Grünau“ bietet die WOGETRA in der Offenburger Straße 5-15 Mietwohnungen, in denen ältere Menschen und Hilfebedürftige Eigenständigkeit genießen. Hierfür werden die elfgeschossigen Gebäude zu einer komfortablen und barrierearmen Wohnanlage umgestaltet. Die Bewohner erleben, durch die integrierte Sozialstation und Begegnungsstätte der Arbeiterwohlfahrt (AWO) mit Tages- und Nachtpflege, Gemeinschaft, Betreuung und Fürsorge.

„Die Generalsanierung der Wohnanlage Offenburger Straße als Kernstück des Standortentwicklungsprojektes „Wir für Grünau“ stellt aufgrund ihrer Einzigartigkeit alle Projektpartner vor große Herausforderungen. Mit Blick auf den demografischen Wandel in unserer Bevölkerung ist es unser Ziel, mit diesem Projekt ein neues Angebot an komfortablen und bezahlbaren Wohnraum im Stadtteil Grünau zu schaffen. Dabei ist uns der respektvolle Umgang mit der vorhandenen Bausubstanz und dem städtebaulichen Ambiente besonders wichtig. Eingebettet in eine Vielfalt von Serviceangeboten am Standort und den Vorzügen des genossenschaftlichen Wohnens, bieten wir den Leipzigern gemeinsam mit der AWO ein zu Hause mit Herz und Geborgenheit.“

„Die meisten Menschen wollen so lange wie möglich in vertrauter Umgebung, in der eigenen Wohnung leben. Ohne angemessene Pflegeberatung, professionelle medizinische Unterstützung oder hauswirtschaftliche Hilfe ist dies jedoch oft nicht zu meistern. Bei einigen ist die Pflegebedürftigkeit ein schleichender Prozess, bei anderen kommt sie ganz plötzlich. Die AWO Leipzig hilft Betroffenen wie Angehörigen in jeder Situation. In einem persönlichen und vertraulichen Beratungsgespräch analysieren wir Ihre Situation, klären Begrifflichkeiten, Verfahren und besprechen die individuellen Möglichkeiten. Es gibt verschiedene Wege der Betreuung und Unterstützung. Ob ambulant, stationär, in der Kurzzeit- oder Tages- /Nachtpflege – zuverlässig, liebevoll und individuell stehen Ihnen die examinierten Fachkräfte der AWO Leipzig zur Seite, unabhängig davon, ob eine Pflegestufe vorliegt.“



**Tobias Luft**  
**Béla Hambuch**  
Vorstand Wohnungsgenossenschaft Transport eG (WOGETRA)

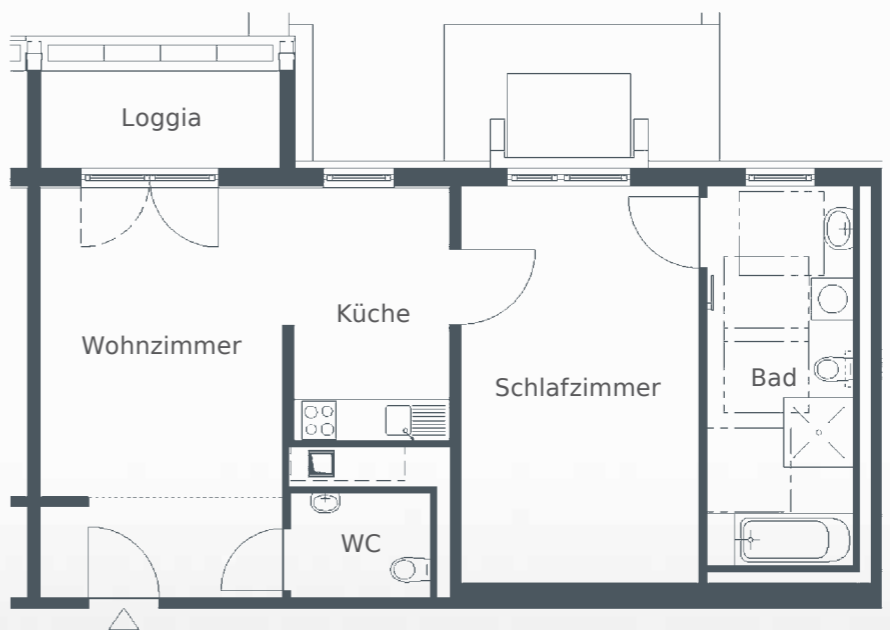


**Dipl.-Kffr. Dana Rönsch**  
Geschäftsführerin Arbeiterwohlfahrt Kreisverband Leipzig-Stadt e.V

# Offenburger Straße 9-15

## Neu, komfortabel & barrierearm

Die **Offenburger Straße 9-15** wird komplett entkernt, im Grundriss neu gestaltet und hochwertig saniert. Dadurch entstehen moderne Wohnungen mit viel Liebe zum Detail. Wer Wert auf komfortablen Wohnraum mit anspruchsvoller Ausstattung legt, sollte sich eine Wohnung in diesem Objekt nicht entgehen lassen.



Mustergrundriss

Erneuerung der Haustechnik und der Entlüftungsanlage

Sanierung Gebäudehülle, Fenster und Eingangsbereiche

Moderne Eingangsbereiche mit ebenerdigen Aufzügen

Neue Grundrisse, barrierearme Ausstattung und Balkone

AWO Service- und Pflegeangebote



## Ausstattung der Wohnungen

### Bodenbeläge/ Innentüren

Alle Wohnungen werden mit hochwertigen schadstofffreien Bodenbelägen im modernen Design ausgestattet. Komplettiert werden sie durch repräsentative Innentüren für gehobene Ansprüche.

### Grundrisse

Die optimal geschnittenen Grundrisse sind barrierearm gestaltet und lassen viel Freiraum für individuelle Einrichtungsideen. Die Wohnungen sind teilweise mit Wohnküchen oder räumlich zugeordneten Küchen mit Fenster ausgestattet. Größtenteils verfügen die Wohnungen über Loggien bzw. Balkone.



### Heizung

Alle Wohnungen sind mit einer Fußbodenheizung ausgestattet, welche sich individuell regeln lässt. Die Bäder verfügen zusätzlich über einen Handtuchheizkörper.

### Medien

Alle Wohn- und Schlaf-räume verfügen über einen Kabelanschluss für Telefon, TV und Internet.



### Wohnungszugänge

Alle Zugänge zu den Aufzügen, Wohnungen, Waschmaschinen- sowie zum E-Mobil-Raum werden barrierearm gestaltet. Mit den modernen Aufzügen erhalten Sie bequem Zugang zu den Etagen.

### Bäder

Die Bäder werden mit hochwertiger Sanitärkeramik und Armaturen ausgestattet. Jedes Bad verfügt über eine bodengleiche Dusche, einige zusätzlich über eine Badewanne. Die Bäder werden mit modernen großformatigen Natursteinfliesen versehen.

### Fenster


Alle Wohnungen sind mit leicht bedienbaren und pflegeleichten Fenstern im zeitlosen Design ausgestattet. Lageabhängig sind diese mit einer Sonnenschutzverglasung versehen.



## Ausstattung des Gebäudes

In der **Offenburger Straße 9-15** profitieren Sie von vielen Vorteilen im Zuge der umfangreichen Generalsanierung.


 **Treppenhäuser**  
Energiesparleuchten mit Bewegungsmeldern

 **Warmwasser**  
Dezentrale individuelle Aufbereitung


 **Komfort**  
Sitzmöglichkeiten in den Fluren für kleine Pausen


 **Ausstattung**  
Waschmaschinen- & E-Mobil-Raum


 **Wohnungstür**  
Einbruchsichere Eingangstüren

 **Aufzüge**  
Modern, sicher und energieeffizient

 **Decken & Wände**  
Dekorativ gestaltet

 **Eingangsbereich**  
Barrierearme Hauszugänge

 **Fenster**  
Sonnenschutz- & Schallschutzglas je nach Lage

 **Fahrräder**  
Fahrradgaragen im Außenbereich

## Wohnungstypen

Das Objekt **Offenburger Straße 9-15** verfügt über 184 Wohneinheiten. Jede Etage besteht aus 1-, 2- und 3-Raum-Wohnungen unterschiedlicher Größe, welche bequem mit dem Aufzug erreichbar sind.

Wohnungstyp	Anzahl
1-Raum-Wohnung ab 22 m <sup>2</sup> mit Balkon	34
2-Raum-Wohnung bis 45 m <sup>2</sup> ohne Balkon	2
2-Raum-Wohnung bis 45 m <sup>2</sup> mit Balkon	60
2-Raum-Wohnung ab 45 m <sup>2</sup> ohne Balkon	8
2-Raum-Wohnung ab 45 m <sup>2</sup> mit Balkon	62
3-Raum-Wohnung ab 65 m <sup>2</sup> ohne Balkon	16
3-Raum-Wohnung mit 57,39 m <sup>2</sup> mit Balkon	2



Wohnungen bezugsfertig vorgerichtet

Moderne und pflegeleichte Fenster

Sanierte Treppenhäuser mit modernen Aufzügen

Neue Außenanlagen mit guten Parkmöglichkeiten

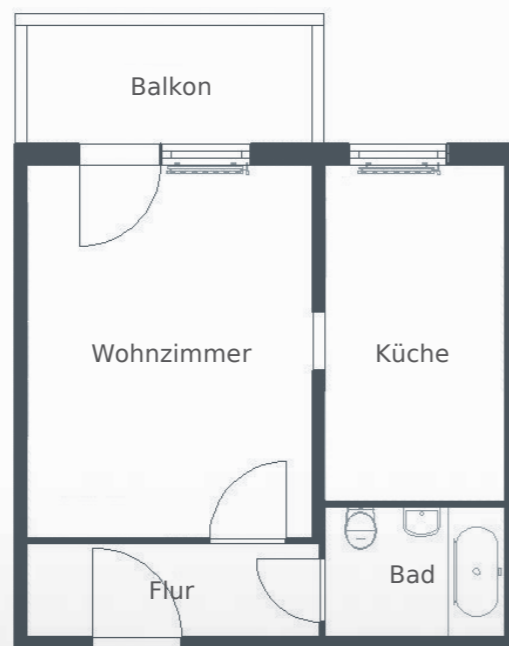
AWO Service- und Pflegeangebote

Barrierearmer Hauszugang

## Offenburger Straße 5-7

Renoviert, modern & barrierearm

Die **Offenburger Straße 5-7** bietet sanierte Wohnungen mit einem angenehmen Wohnambiente. Wer den Charme einer Neubauwohnung mit zeitgemäßer Modernisierung schätzt, findet hier seine Traumwohnung.

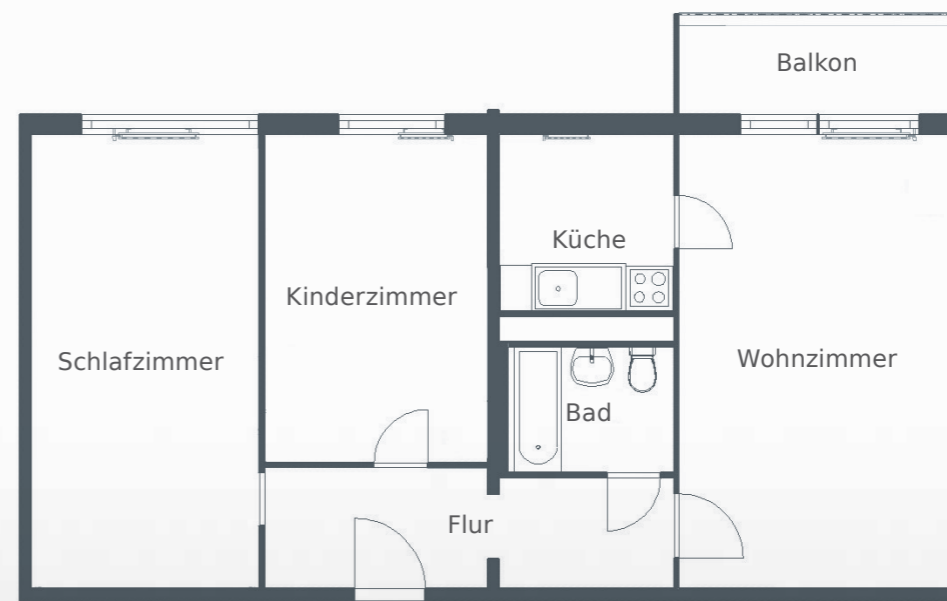


Mustergrundriss

## Ludwigsburger Straße 18-24

Saniert, günstig & flexibel

In der **Ludwigsburger Straße 18-24** finden Interessenten Wohnungen, welche individuell und eigenständig gestaltet werden können.



Mustergrundriss

Gutschein für Selbst-Renovierer

Kautions- oder Genossenschaftsanteile

AWO Service- und Pflegeangebote

Barrierearmer Hauszugang

Moderne und pflegeleichte Fenster



# Das Herzstück Ihrer Wohnung: Die Küche

Wir sind keine Sterneköche, wissen aber, wie sich ein perfekter Küchenarbeitsplatz anfühlt und wie dieser schnell, leicht und in einem guten Preis-Leistungsverhältnis beschafft werden kann.



Die Küche ist oft das Sorgenkind eines Umzugs. Entweder muss sie umgebaut oder sogar völlig neu angeschafft werden.

Um all Ihren Wünschen entsprechen zu können, umfasst unser Leistungsangebot die Küchenplanung, den Kuchenein-/umbau sowie den Neuküchenverkauf.

Angefangen bei der Beratung, über die Planung bis hin zum Einbau Ihrer Traumküche - bei uns erhalten Sie alle Leistungen aus einer Hand und eine persönliche Betreuung von Anfang an.

Freuen Sie sich auf:

- persönliche Beratung vor Ort in unseren Räumen oder bei Ihnen zu Hause
- dreidimensionale Computerplanung
- pünktliche Lieferung zum Wunschtermin
- fachgerechter Einbau und Anschluss aller Geräte

Auf Wunsch entsorgen wir auch Ihre alte Küche. Sie lehnen sich einfach zurück und lassen uns für Sie arbeiten.

## PLANUNG

Die gut durchdachte Anordnung der fünf Funktionsbereiche Bevorratung, Vorbereitung, Zubereitung, Aufbewahrung und Spülen garantieren kurze Laufwege und sind das A und O jeder fachmännisch durchgeführten Küchenplanung.

## FRAGEN IM VORFELD

- Wie oft kochen Sie?
- Kochen Sie überwiegend allein?
- Kochen Sie gern einfach oder doch lieber aufwendig?
- Welchen grundsätzlichen Stil soll Ihre Küche haben?
- Wie viel Stauraum brauchen Sie in Ihrer Küche?
- Gibt es Anforderungen oder Bedürfnisse, die beachtet werden müssen (z. B. Allergiker im Haushalt, Schonkost)?
- Welche Besonderheiten sind zu beachten (z. B. zum Wohnraum offen)?
- Welche Materialien wünschen Sie sich für Schränke und Arbeitsplatte?
- Wünschen Sie sich eine extra tiefe Arbeitsplatte?

## Sichern Sie sich Ihren Gutschein!

ab 2.000 € Warenwert **200 € Gutschein**

ab 3.500 € Warenwert **350 € Gutschein**

ab 5.000 € Warenwert **500 € Gutschein**

für Ihre neue Küche oder für den Küchenumbau Ihrer alten Küche bei Umzug in die Offenburger Straße 9-15

**Vorteile:** perfekt zugeschnittene Grundrissplanung – schneller termingetreuer Einbau

Ein Gutschein pro Umzug einlösbar. Nicht mit anderen Aktionen kombinierbar – außer Umzugsgutschein.



## AHZ-Küchenstudio

Torgauer Platz 1 – 04315 Leipzig

Tel.: 0341 – 23 42 97 1

Stuttgarter Allee 10 – 04209 Leipzig

Tel.: 0341 – 41 18 51 0

[www.ahz-kuechenstudio.de](http://www.ahz-kuechenstudio.de)

[info@ahz-kuechenstudio.de](mailto:info@ahz-kuechenstudio.de)

# Wir helfen Ihnen beim Umzug in Ihr neues Zuhause



Das A und O bei einem Umzug ist die gute Planung.

Mit ihr verliert jeder Wohnungswechsel seinen Schrecken.

Also: Erst planen, dann packen!

Am Anfang steht ein kostenloses Beratungsgespräch bei Ihnen vor Ort. So kann Ihr Umzug perfekt geplant werden.

Jeder Umzug ist anders. Deshalb bieten wir Ihnen eine Vielzahl an Leistungen an, aus denen Sie genau die passenden für Ihren Umzug auswählen können:

- Ein- und Auspackservice
- Möbeldemontage und Montage
- Abschrauben und Anbringen von Gardinenstangen, Lampen, Bildern, Regalen und mehr
- Aus- und Umbau Ihrer Küche
- Entsorgung von unnötigen Dingen
- Handwerkerservice mit Maler- und Renovierungsarbeiten, Fußbodenlegearbeiten, Klempnerarbeiten, Elektrikerarbeiten
- Instandsetzung Ihrer alten Wohnung mit besenreiner Übergabe

Greifen Sie einfach auf unsere Hilfe zurück und sparen Sie viel Arbeit, Stress und Nerven. Profitieren Sie von unserer über 20-jährigen Erfahrung im Umzugsgeschäft.

**Wir machen Ihren Möbeln Beine!®**

## Wie lange muss ich meinen Umzug vorher planen?

Sie sollten so früh wie möglich den neuen Mietvertrag schließen und Ihren alten kündigen. Lassen Sie sich dann ein Angebot von einer Speditionsfirma erstellen. Wir legen gemeinsam den Umzugstag fest und Sie beantragen gegebenenfalls Urlaub.

## Warum ist ein kostenloses Beratungsgespräch vor Ort sinnvoll?

Mit der Besichtigung kann sich unser/e Außendienstmitarbeiter/in einen ganz konkreten Eindruck von Ihrem Umzugsgut und den örtlichen Gegebenheiten machen. So können wir Ihren Umzug perfekt planen und ein für Sie zugeschnittenes Angebot erstellen. Zudem können Sie Ihre Fragen gleich vor Ort von Angesicht zu Angesicht klären. In der Regel dauert die Besichtigung zwischen zwanzig Minuten und einer Stunde. Dies ist jedoch von Ihrer Wohnungsgröße abhängig.



## Sichern Sie sich Ihren Gutschein! 25 Umzugskartons mietfrei und

ab 500 € Auftragswert **150 € Gutschein**

ab 1.000 € Auftragswert **300 € Gutschein**

für Ihren Umzug in die Offenburger Straße 9–15

**Vorteile:** perfekte Planung – termingetreuer Umzug – zertifiziertes Umzugsunternehmen

Ein Gutschein pro Umzug einlösbar. Nicht mit anderen Aktionen kombinierbar – außer Küchengutschein.

## Spedition ZUREK GmbH

Stöhrerstraße 13 – 04347 Leipzig  
Tel.: 0341 – 24 46 70

Stuttgarter Allee 10 – 04209 Leipzig  
Tel.: 0341 – 41 18 51 0

www.spedition-zurek.de  
info@spedition-zurek.de





**WIR FÜR GRÜNAU**

# Kontakt

## **Wohnungsgenossenschaft**

### **Transport eG Leipzig**

Eutritzscher Markt 1  
04129 Leipzig

Telefon 0341 2238633  
Fax 0341 9183210  
E-Mail [wohnen@wogetra.de](mailto:wohnen@wogetra.de)  
Web [www.wogetra.de](http://www.wogetra.de)  
[www.wir-fuer-gruenau.de](http://www.wir-fuer-gruenau.de)  
Facebook [www.facebook.de/wogetra](http://www.facebook.de/wogetra)

## **AWO**

### **Leipzig-Stadt**

Jenaer Straße 29  
04205 Leipzig

Telefon 0341 308480  
Fax 0341 30848288  
E-Mail [verwaltung@awo-leipzig-stadt.de](mailto:verwaltung@awo-leipzig-stadt.de)  
Web [www.awo-leipzig-stadt.de](http://www.awo-leipzig-stadt.de)

Gern können Sie mit uns einen persönlichen Beratungstermin vereinbaren!



### **Carola Schlauch**

Telefon 0341 9183229  
E-Mail [schlauch@wogetra.de](mailto:schlauch@wogetra.de)



### **Babette Pampel**

Telefon 0341 25600411  
E-Mail [babette.pampel@awo-leipzig-stadt.de](mailto:babette.pampel@awo-leipzig-stadt.de)



### **Nicole Schäfer**

Telefon 0341 4153835  
E-Mail [n.schaefer@wogetra.de](mailto:n.schaefer@wogetra.de)